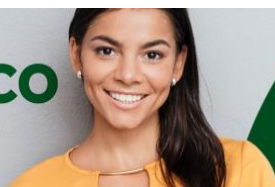
**CONCURSO PÚBLICO – Edital 001/2023****COMUNICADO DO RESULTADO DOS RECURSOS QUANTO AO INDEFERIMENTO DO PEDIDO DE ISENÇÃO DO VALOR DA TAXA DE INSCRIÇÃO**

A **COMISSÃO ORGANIZADORA DO CONCURSO PÚBLICO** da **SECRETARIA MUNICIPAL DE EDUCAÇÃO** do **MUNICÍPIO DE BRUSQUE**, destinado ao provimento de vagas e formação de cadastro reserva para o quadro do Magistério Público do Município, que será regido pela legislação em vigor e pelas normas estabelecidas no presente Edital, torna público, para conhecimento dos interessados que, após a análise dos recursos interpostos em requerimentos formulados pelos candidatos, prolatou as seguintes decisões:

INSC	CANDIDATO	CARGO	DESPACHO	DECISÃO
3020	Alessandra Maria Nogueira	Monitor Escolar II (Educação Infantil e Ensino Fundamental)	Indeferido	Manter Decisões
1008	Breno Barros de Oliveira	Monitor Escolar III (Informática)	Indeferido	Manter Decisões
170	Daniele Correia Steler	Professor de Educação Infantil	Indeferido	Manter Decisões
968	Dayanne Maria Silva dos Santos	Monitor Escolar II (Educação Infantil e Ensino Fundamental)	Indeferido	Manter Decisões
886	Débora Fabiane da Piedade	Monitor Escolar II (Educação Infantil e Ensino Fundamental)	Indeferido	Manter Decisões
319	Elisabeth Santos da S. de Souza	Monitor Escolar II (Educação Infantil e Ensino Fundamental)	Indeferido	Manter Decisões
943	Francinete dos Santos e Santos	Monitor Escolar II (Educação Infantil e Ensino Fundamental)	Indeferido	Manter Decisões
175	Guilherme Barbosa Oliveira	Professor de Atendimento Especializado - AEE	Indeferido	Manter Decisões
1043	Iago da Silva Soares	Professor de Educação Física	Indeferido	Manter Decisões
119	Ingrid Anny Franco da Rocha	Monitor Escolar II (Educação Infantil e Ensino Fundamental)	Indeferido	Manter Decisões
621	Jaqueline Fernandes	Monitor Escolar II (Educação Infantil e Ensino Fundamental)	Indeferido	Manter Decisões
3394	Katiana da Silva	Monitor Escolar II (Educação Infantil e Ensino Fundamental)	Deferido Esclarecimento	Prestar Informação
433	Leila da Silva Barbosa	Professor de Anos Iniciais	Indeferido	Manter Decisões
2948	Mikaella Oliveira Silva	Monitor Escolar II (Educação Infantil e Ensino Fundamental)	Indeferido	Manter Decisões

CONCURSO PÚBLICO

SECRETARIA MUNICIPAL DE EDUCAÇÃO



PREFEITURA DE
BRUSQUE

INSC	CANDIDATO	CARGO	DESPACHO	DECISÃO
1575	Pâmela M. da Silva Nascimento	Monitor Escolar II (Educação Infantil e Ensino Fundamental)	Indeferido	Manter Decisões
1243	Rosilene Reis de F. de Paula	Professor de Atendimento Especializado - AEE	Indeferido	Manter Decisões
2998	Sônia Cherritte	Monitor Escolar II (Educação Infantil e Ensino Fundamental)	Indeferido	Manter Decisões
1112	Stefany dos Santos Lara	Monitor Escolar II (Educação Infantil e Ensino Fundamental)	Improcedente	Manter Decisões

Os candidatos que desejarem ter acesso às justificativas da Comissão Organizadora, relativas aos despachos e decisões emitidos em seus recursos, poderão fazê-lo no *site* do Concurso, utilizando o endereço eletrônico <https://2023educabrusque.fepese.org.br/>.

Nos termos das normas editalícias, a decisão exarada nos recursos, pela Comissão Organizadora, é irrecorrível na esfera administrativa.

Florianópolis, 07 de fevereiro de 2024.